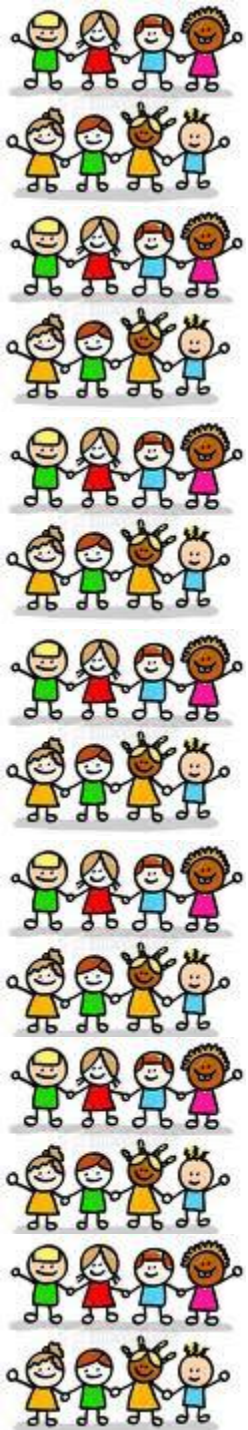




*Samhandlingsreformen:
Kompetanse i
kommunefrakkk*

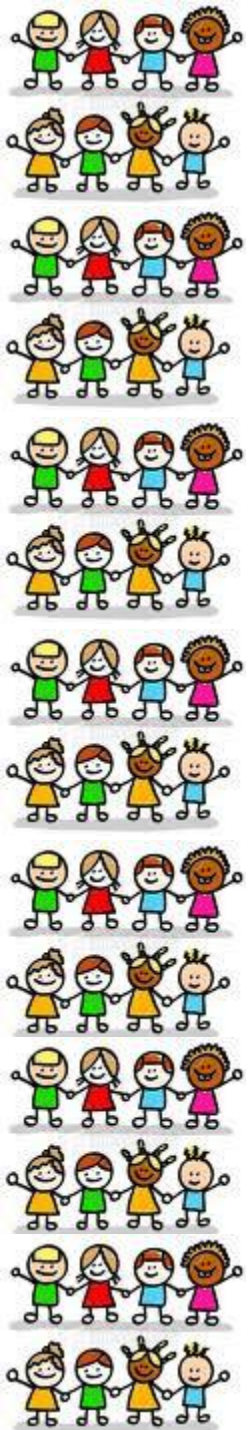
Christine B. Meyer
Helsebyråd
Bergen Kommune
21. september 2010





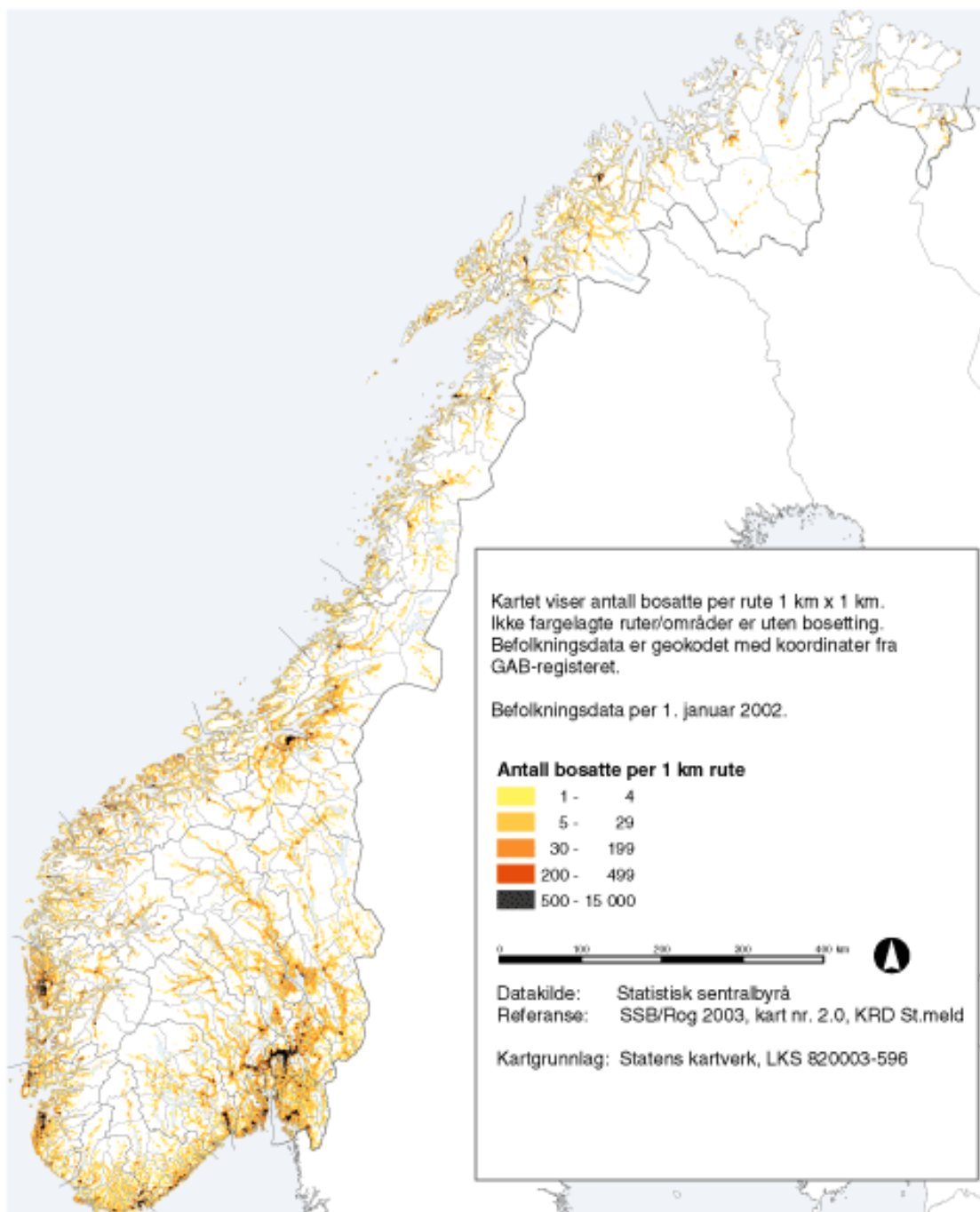
Samhandling mellom kommunene

- Det er store forskjeller mellom kommunene
 - Fra 350 til 250.000 innbyggere i Hordaland
- Men alle behandles likt og skal ha like oppgaver
- Små kommuner har ikke råd å bygge opp spesialistkompetanse
 - Og er ofte ikke attraktive nok
- Store kommuner har forutsetninger, men har heller ikke råd til å bygge opp kompetanse



Er det kommunestørrelse som er problemet?

- Det er først og fremst bosettingsmønsteret som er problemet for å få til god samhandling mellom staten og alle kommunene
 - Kompetanse og tunge brukere trekkes til byene
 - Her er de statlige spesialistinstitusjonene
 - Her har/kan kommunene bygge opp tilbud
 - Betyr at tunge brukere som fortsatt bor i spredte strøk må flytte på seg



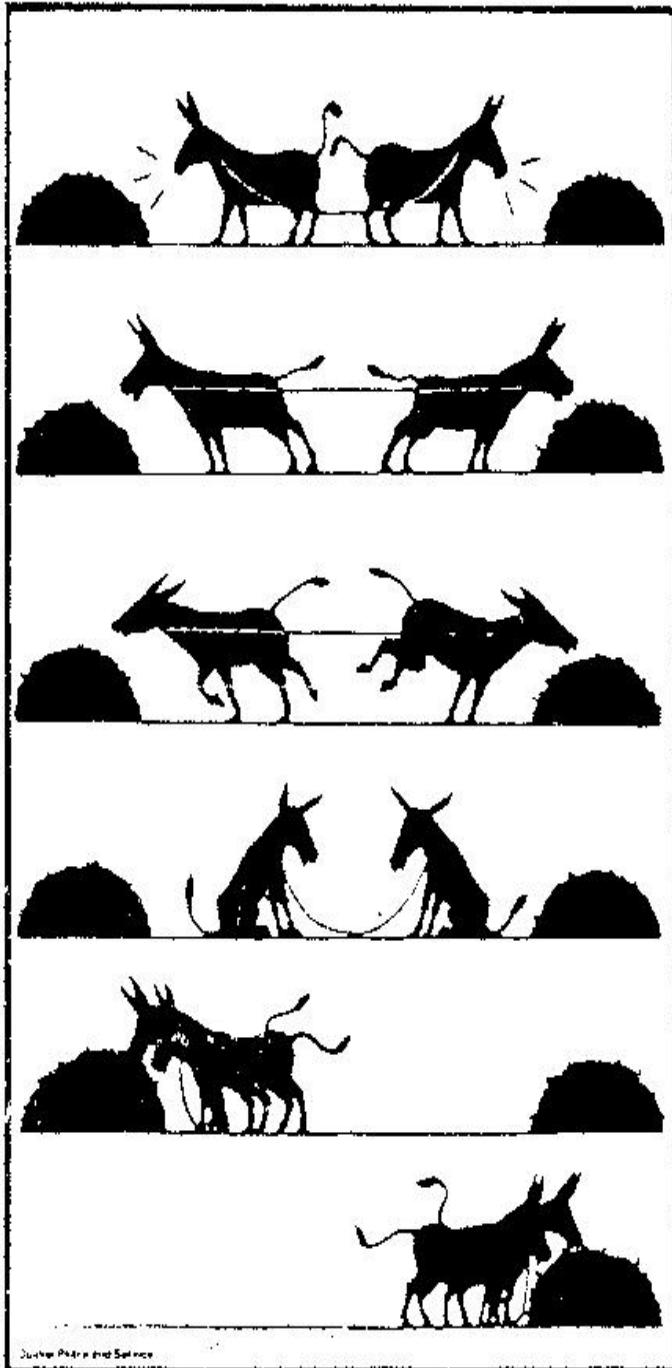


Forutsetninger for å få til samhandling

- Må gi befolkningstette områder anledning til å bygge opp tilbud
 - Store kommuner
 - Vertskommune
 - Interkommunale samarbeid
- Må godta at kommuner med spredt bosetting må finne andre løsninger:
 - For større oppgaver:
 - Staten beholder ansvaret
 - Kommunen inngår i en vertskommune
 - For mellomstore oppgaver
 - Kommunen går inn i et interkommunalt samarbeid
 - Kommunen bytter oppgaver med andre kommuner
 - Kommunene slår seg sammen

Hvordan skal samhandlingen bli bedre?

- Må innse at det å bygge opp kompetanse i kommunene for å ivareta pasientenes behov koster
 - Sykehjemmene
 - Palliativ behandling
 - Psykisk syke
 - Rusavhengige
 - Rus-psykiatri
- Må ha på plass klare avtaler mellom kommuner og stat og mellom kommunene
- Nøkkel:
 - Få på plass en finansiering som tar utgangspunkt i brukeren





Fremtidige studenter

- Forflytning av kompetanse:
 - Flere kommer til å arbeide i kommunene
- Økt behov for fagutdannede
- Styrking av noen fagretninger:
 - Geriatri
 - Kombinasjon av rus og psykiatri
 - Kombinasjon av utviklingshemming og psykiatri

Fremtidige forskere og forelesere



- Interesse for hva som skjer i kommunehelsetjenesten
- Økt vekt på flerfaglighet
- Økt vekt på å videreutdanne 3-åringene
- Økt vekt på å sy studiene til fremtidige behov:
 - Gøy å jobbe med gamle
- Økt vekt på etterutdannelse